

RESIDENZIALE | LOCAZIONE

# Bosco Verticale - Via De Castilla

Milano

SUPERFICIE

**m<sup>2</sup>**

COSTO

**€**

ZONA

Porta Nuova - Bosco Verticale



## Descrizione

AFFITTATO

Nella nuova zona di Porta Nuova, posizionato nell'area della città più connessa ai trasporti pubblici alle piste ciclabili e pedonali e al parco Biblioteca degli Alberi, nuovo polmone verde di Milano, all'interno del simbolo più conosciuto e premiato per sviluppo urbano green, nel 'Bosco Verticale', appartamento quadrilocale con terrazzi, completamente arredato, finiture e arredi di pregio, box doppio e cantina di pertinenza.

Spazi e servizi condominiali:

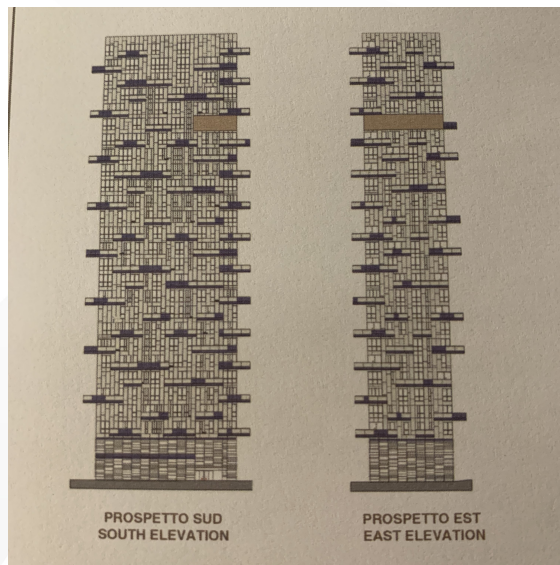
Ampia lobby con servizio reception 24 ore, Security Control Room, Servizio Vigilanza 24 ore, Porta Nuova Property Call Center operativo 24/24, Area Amenities, Palestra, Centro Benessere, Area Biciclette, Parco Giochi per bambini. Al confine con il Bosco Verticale, il Parco Biblioteca degli alberi di circa 100.000 mq con ampi spazi a verde, a relax, area attrezzata per parco giochi, area per cani.

Connessione con i trasporti:

Le Residenze Porta Nuova sono collegate con 4 linee metropolitane, il passante ferroviario, tram e autobus di superficie, rete ferroviaria con Stazione Centrale e Stazione Garibaldi, collegate con l'Alta velocità. Dalla Stazione di Garibaldi, raggiungibile a piedi, collegamento diretto ferroviario con l'aeroporto di Malpensa.

# Photo Gallery

---



---

 **SMITH AGENCY**  
SAN BABILA MILANO ITALIA HOMES

**Indirizzo:** Galleria San Babila, 4/C - Corso Monforte, 23 - 20122, Milano **Tel.:** +39 02 73 95 32 99

**info@smithagency.it - www.smithagency.it**

# Planimetria



A