

RESIDENZIALE | VENDITA

Corso San Gottardo, 12

Milano

SUPERFICIE

227 m²

COSTO

€ 1.250.000

ZONA

Navigli - San Gottardo



Descrizione

Loft esclusivo in contesto storico

In vendita splendido loft accatastato come residenziale di ben 227 mq, situato nel cuore di Milano, in una delle zone più caratteristiche della città. Questo ampio loft si trova in un elegante contesto di Vecchia Milano, in Corso San Gottardo 12, offrendo il fascino storico di una zona che coniuga perfettamente tradizione e modernità.

Descrizione dell'immobile

- Superficie totale: 227 mq
- Ingresso indipendente
- Distribuzione su due livelli:
 - Ampio salone luminoso con finestre e lucernari, ideale per chi cerca un ambiente arioso e pieno di luce naturale.
 - Cucina separata e funzionale, perfetta per chi ama cucinare e ricevere ospiti.
 - Camera da letto spaziosa se viene utilizzata al piano terra, altrimenti ampia camera sul soppalco.
 - Bagno di servizio.
 - Secondo bagno con ampia doccia e vasca idromassaggio per momenti di puro relax.
 - Zona soppalcata versatile, ideale per creare una seconda camera, uno studio o un angolo relax.
- Riscaldamento autonomo e aria condizionata garantiscono il massimo comfort in tutte le stagioni.
- Posto auto in cortile a rotazione.
- Ottime condizioni interne: parquet appena rinnovato e caldaia nuova.

Indirizzo: Galleria San Babila, 4/C - Corso Monforte, 23 - 20122, Milano **Tel.:** +39 02 73 95 32 99

Posizione strategica e servizi www.smithagency.it - www.smithagency.it

RESIDENZIALE | VENDITA

Corso San Gottardo, 12

Milano

SUPERFICIE

227 m²

COSTO

€ 1.250.000

ZONA

Navigli - San Gottardo



Descrizione

Il loft si trova in Corso San Gottardo, una zona ben collegata e viva, sia di giorno che di notte. La posizione è ideale per chi cerca un contesto urbano vibrante, ma anche tranquillo e ben servito.

- Mezzi pubblici: la zona è perfettamente collegata, con fermate di tram e autobus a pochi passi (linee 3 e 15), che permettono di raggiungere facilmente il centro di Milano e le principali attrazioni della città.
- Vita diurna: a due passi da Navigli e dal famoso quartiere Ticinese, Corso San Gottardo è un punto di riferimento per lo shopping, con negozi di ogni genere, boutique di moda, supermercati, e servizi essenziali come scuole, farmacie e uffici postali. I numerosi bar, caffetterie e pasticcerie rendono il quartiere ideale per rilassarsi o fare una pausa.
- Vita notturna: la sera la zona si anima con una vivace offerta di ristoranti, bistrot e locali tipici. A pochi minuti a piedi si trova la Darsena, epicentro della movida milanese.

Potenzialità

Vivere in un loft di questo tipo significa godere di ampi spazi aperti, flessibilità nella disposizione degli ambienti e la possibilità di personalizzare ogni angolo della casa secondo le proprie esigenze. L'ampio salone con lucernari e finestre, insieme alla zona soppalcata, offre innumerevoli possibilità di arredamento e utilizzo. È perfetto per una coppia, una famiglia o un professionista che desidera uno spazio creativo e dinamico, con il comfort di un'abitazione moderna.

Spese condominiali circa 3.500 annuali

APE in corso di realizzazione

Indirizzo: Galleria San Babila, 4/C - Corso Monforte, 23 - 20122, Milano **Tel.:** +39 02 73 95 32 99

info@smithagency.it - www.smithagency.it

Photo Gallery

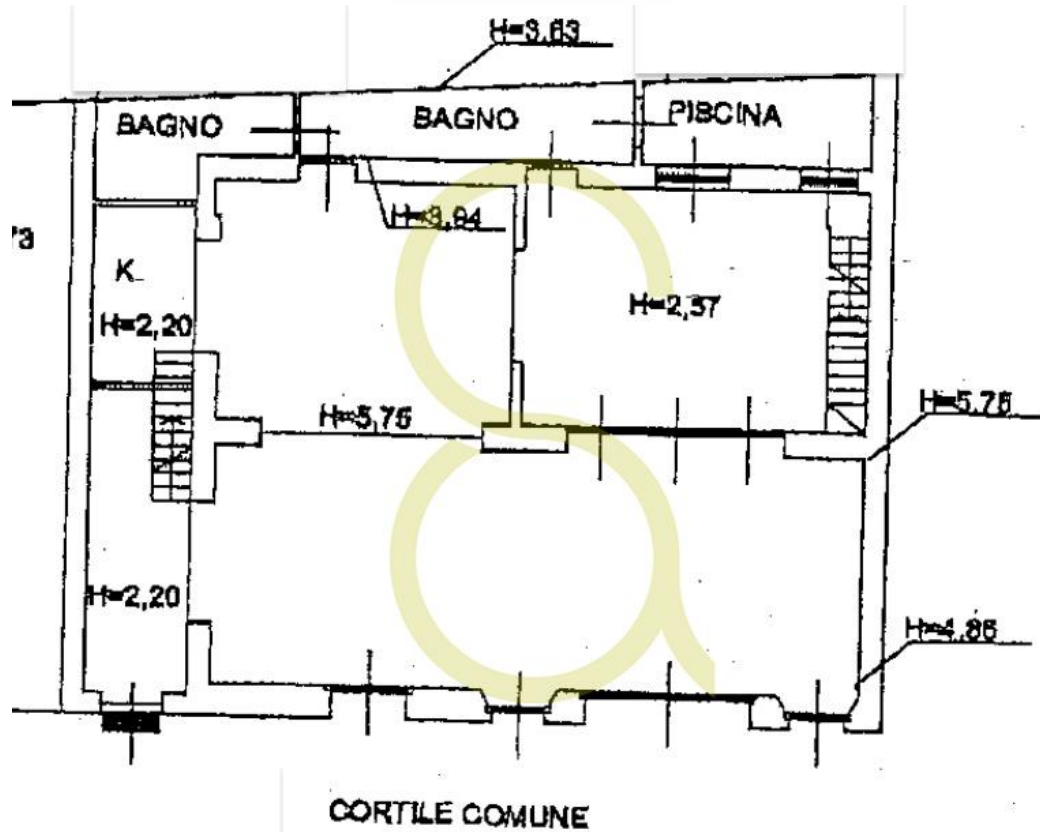


 **SMITH AGENCY**
SAN BABILA MILANO ITALIA HOMES

Indirizzo: Galleria San Babila, 4/C - Corso Monforte, 23 - 20122, Milano **Tel.:** +39 02 73 95 32 99

info@smithagency.it - www.smithagency.it

Planimetria



Planimetria

