

RESIDENZIALE | LOCAZIONE

# Via Ambrogio Spinola 8

Milano

SUPERFICIE

**137 m<sup>2</sup>**

COSTO

**€ 4.800**

ZONA

City Life



## Descrizione

Nel rinomato complesso Residenza Daniel Libeskind, proponiamo in affitto un esclusivo trilocale di circa 137 mq, situato al 1° piano e caratterizzato da una doppia esposizione che offre una vista incantevole sul parco e sugli eleganti giardini interni.

Caratteristiche Principali:

- Ampio Ingresso
- Doppio Soggiorno con zona pranzo e accesso al terrazzo
- Cucina Abitabile con accesso al secondo terrazzo
- Bagno di Servizio e lavanderia

Zona Notte:

- Camera padronale con bagno en suite
- Seconda camera da letto con ampia cabina armadio

- Dotazioni e Comfort:

- Impianto Domotica
- Riscaldamento Centralizzato con regolazione/termostato in ogni ambiente
- Raffrescamento Ecologico basato sull'acqua di falda
- Tapparelle Elettriche
- Tripli Vetri con taglio laser
- Impianto di Sicurezza antintrusione

Ulteriori Vantaggi:

- Ampio Box (a parte Euro 200/mese)

Indirizzo: Galleria San Babila, 4/C - Corso Monforte, 23 - 20122, Milano Tel.: +39 02 73 95 32 99

[info@smithagency.it](mailto:info@smithagency.it) - [www.smithagency.it](http://www.smithagency.it)

RESIDENZIALE | LOCAZIONE

# Via Ambrogio Spinola 8

Milano

SUPERFICIE

**137 m<sup>2</sup>**

COSTO

**€ 4.800**

ZONA

City Life



## Descrizione

- Cantina di Pertinenza

Arredi Parziali: cucina su misura completamente attrezzata, armadiature su misura, bagni arredati e luminarie

Servizi della Residenza:

- Portineria, Vigilanza e Control Room attive 24 ore su 24
- Palestra ad uso esclusivo dei condomini
- Doppio Ascensore e Montacarichi
- Locale Passeggini e Biciclette

Classe Energetica A: isolamento termico, riduzione del consumo energetico fino all'80%, pannelli fotovoltaici per un notevole risparmio nei costi di gestione

Posizione e Collegamenti:

Situata in una zona strategica e ben servita dai mezzi pubblici:

Tram n°19

Ferrovie FNM: fermata Milano Domodossola

Metropolitana: MM1 Amendola e MM5 Tre Torri

Servizi nelle Vicinanze:

Negozi di Prima Necessità

Farmacie, Supermercati, Bar, Ristoranti e Cinema

Shopping District all'interno del centro commerciale

Grande Parco Pubblico di City Life: attrezzato con area bambini

Contattaci

Non perdere l'opportunità di vivere in uno dei complessi residenziali più prestigiosi di Milano. Contattaci oggi

Indirizzo: Galleria San Babila, 4/G - Corso Monforte, 23 - 20122 Milano. Tel: +39 02 73 95 32 99

[info@smithagency.it](mailto:info@smithagency.it) - [www.smithagency.it](http://www.smithagency.it)

RESIDENZIALE | LOCAZIONE

# Via Ambrogio Spinola 8

Milano

SUPERFICIE

**137 m<sup>2</sup>**

COSTO

**€ 4.800**

ZONA

City Life

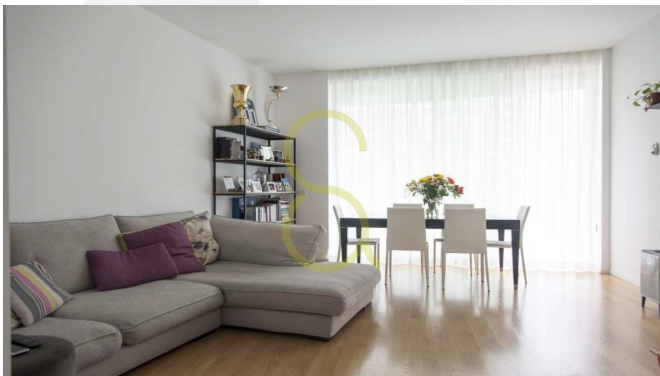
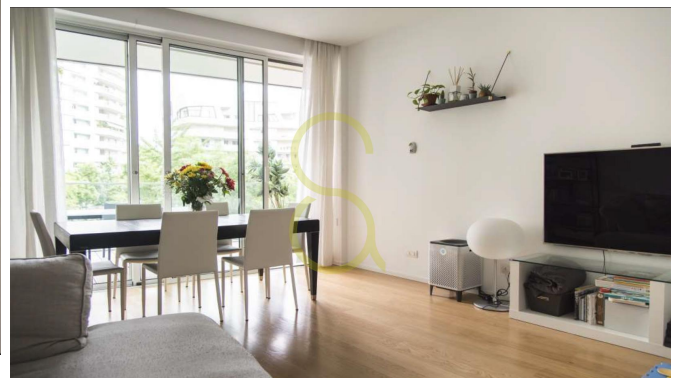
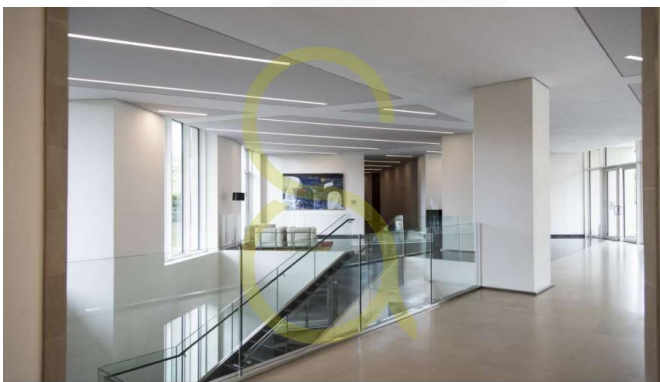


## Descrizione

stesso per maggiori informazioni e per fissare un appuntamento per una visita!  
CONTRATTO IN CEDOLARE SECCA- richieste Referenze

# Photo Gallery

---



---

 **SMITH AGENCY**  
SAN BABILA MILANO ITALIA HOMES

**Indirizzo:** Galleria San Babila, 4/C - Corso Monforte, 23 - 20122, Milano **Tel.:** +39 02 73 95 32 99

**info@smithagency.it - www.smithagency.it**

# Planimetria

---

