

RESIDENZIALE | LOCAZIONE

## via Carlo Botta, 35

Milano

SUPERFICIE

**70 m<sup>2</sup>**

COSTO

**€ 1.400**

ZONA

Porta Romana



## Descrizione

Particolarissimo appartamento su più livelli con 2 camere

In elegante stabile d'epoca, a due passi da Porta Romana, proponiamo in locazione particolarissimo appartamento su più livelli al piano terra (luminoso - esposizione a est), appena ristrutturato e con arredo NUOVO.

L'appartamento è così composto:

Ingresso, due ampie camere da letto luminose con postazione scrivania, armadi a muro, due bagni nuovi con comode docce, di cui uno soppalcato abitabile con disimpegno e angolo studio, taverna collegata all'appartamento con cucina nuova, completa di elettrodomestici.

Aria condizionata. Soffitti alti 4,5 mt.

Libero da subito.

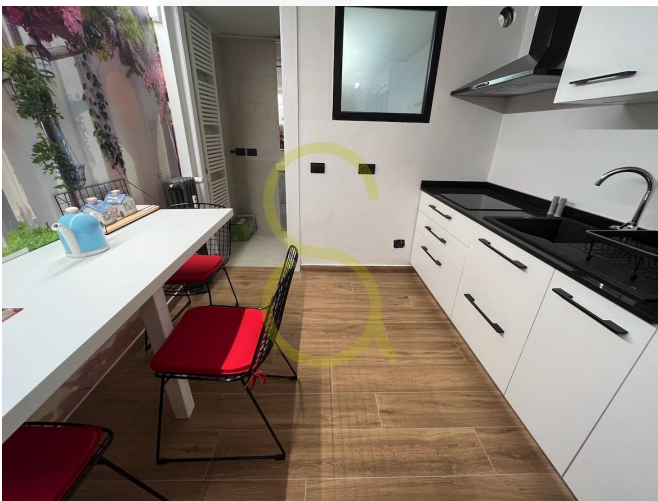
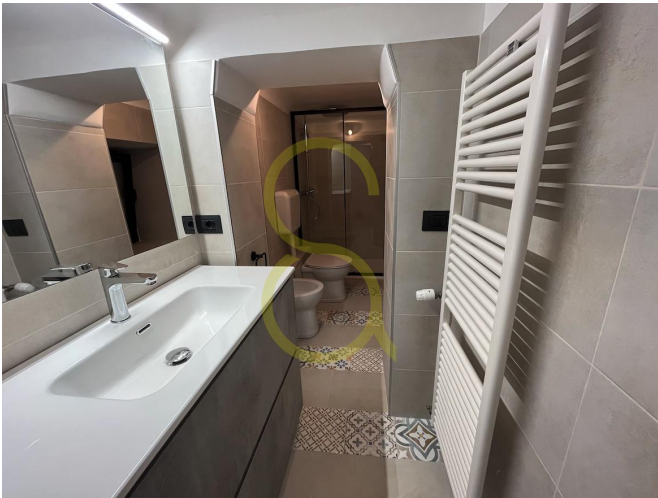
Ideale per professionisti, per coppie o per studenti. Richieste garanzie.

Spese condominiali 1.800 Euro all'anno circa.

Attestato di Prestazione Energetica Classe C.

# Photo Gallery

---



---

 **SMITH AGENCY**  
SAN BABILA MILANO ITALIA HOMES

**Indirizzo:** Galleria San Babila, 4/C - Corso Monforte, 23 - 20122, Milano **Tel.:** +39 02 73 95 32 99

**info@smithagency.it - www.smithagency.it**

# Photo Gallery

---

