

RESIDENZIALE | LOCAZIONE

Corso Lodi, 132

Milano

SUPERFICIE

75 m²

COSTO

€ 320.000

ZONA

Corvetto



Descrizione

Corso Lodi MM Corvetto

Palazzo anni 60' piano terzo, appartamento luminoso di circa 66 mq oltre tre terrazzini e cantina.

Composto da ingresso, cucina abitabile, camera da letto e soggiorno con finestra, bagno finestrato, tre balconi con affaccio su Corso Lodi, ripostiglio.

Conclude la soluzione una cantina di pertinenza.

L'immobile è in uno stabile ben tenuto, portineria e riscaldamento centralizzato.

Spese condominiali circa 1250 euro annuali oltre riscaldamento centralizzato a conguaglio.

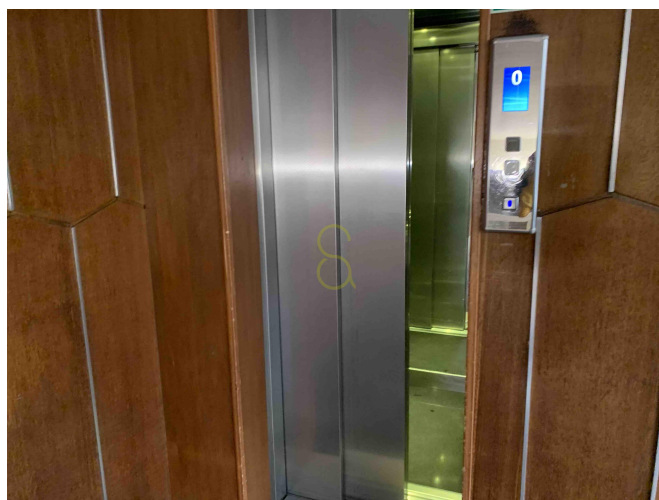
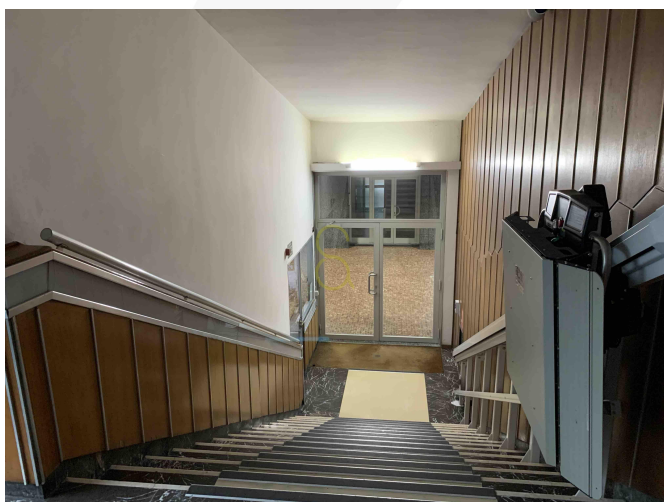
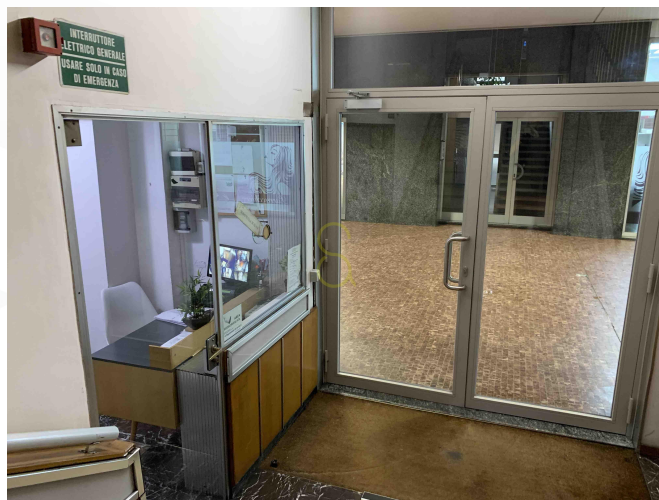
La zona risulta essere ben servita da mezzi pubblici sia linee di superficie che fermata M3 Corvetto, ben collegata con le tangenziali ed è fornita di tutti i servizi di prima necessità quali banche, scuole, supermercati, farmacie, bar ed aree verdi.

A breve distanza dalla Fondazione Prada e dall'area dello Scalo di Porta Romana che nel 2026 sarà la sede del Villaggio Olimpico per ospitare gli atleti delle Olimpiadi Invernali.

In progetto, vi è anche l'obiettivo, indicato nel Piano per la mobilità sostenibile (Pums) approvato dal Consiglio comunale, di abbattere il cavalcavia e riqualificare l'area con un doppio filare di alberi al centro della carreggiata. L'appartamento è in ordine, gli spazi consentono una personalizzazione in fase di ristrutturazione interna su misura delle esigenze del nuovo proprietario.

Immobile attualmente locato, ottimo anche per investimento

Photo Gallery



 **SMITH AGENCY**
SAN BABILA MILANO ITALIA HOMES

Indirizzo: Galleria San Babila, 4/C - Corso Monforte, 23 - 20122, Milano **Tel.:** +39 02 73 95 32 99

info@smithagency.it - www.smithagency.it

Planimetria

