

RESIDENZIALE | LOCAZIONE

Via Gaspare Aselli, 28

Milano

SUPERFICIE

67 m²

COSTO

€ 1.200

ZONA

Città Studi MM Argonne



Descrizione

Città Studi, piazzale Gorini/Argonne, Palazzo anni '40, appartamento biesposto di 65 mq con balcone, in ottime condizioni al piano terzo su 7 con ascensore.

Ampio ingresso, cucina semi/abitabile con lavastoviglie, soggiorno, spaziosa camera da letto con letto con contenitore, bagno con doccia e finestra, grande ripostiglio, lavatrice, videocitofono.

Aria condizionata in camera da letto, riscaldamento centralizzato con termovalvole regolabili, boiler elettrico per acqua calda.

Cortile comune per ricovero biciclette.

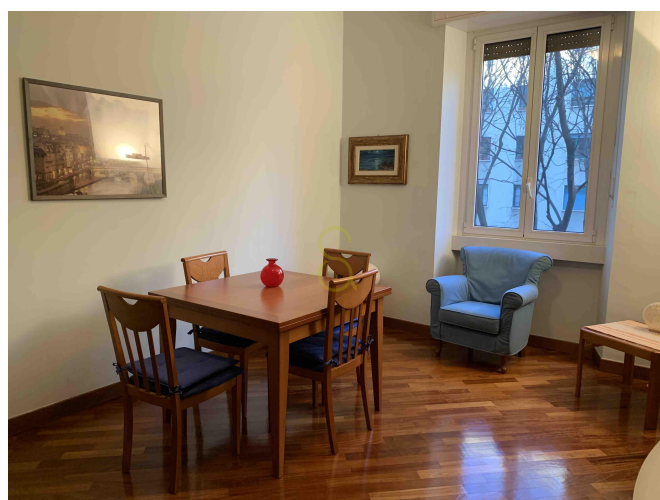
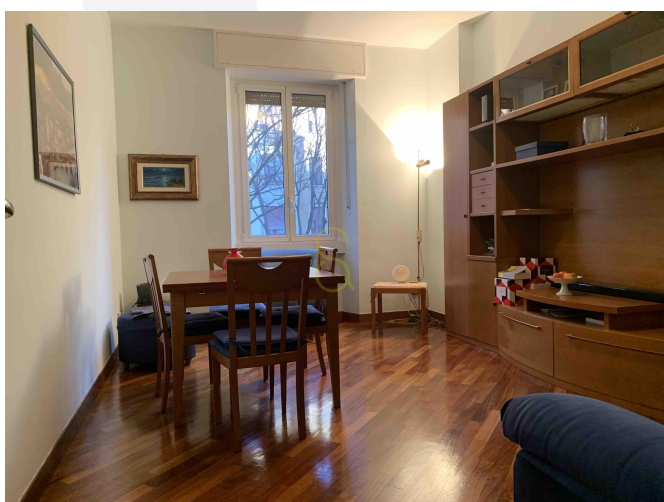
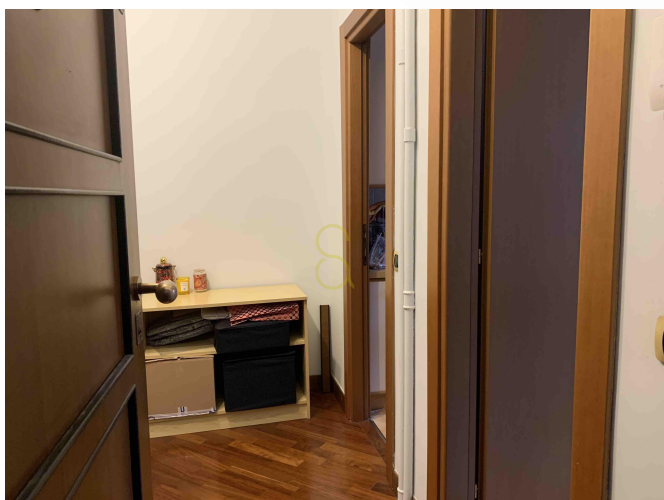
Libero dal 1/2/2024

Contratto 4+4 con cedolare secca, richiede garanzie, subentro nelle utenze domestiche e TARI.

Spese condominiali circa 1.800 euro annuali comprensive di riscaldamento a conguaglio in base ai consumi.

APE Class F Kwh/mq/a 195,39

Photo Gallery

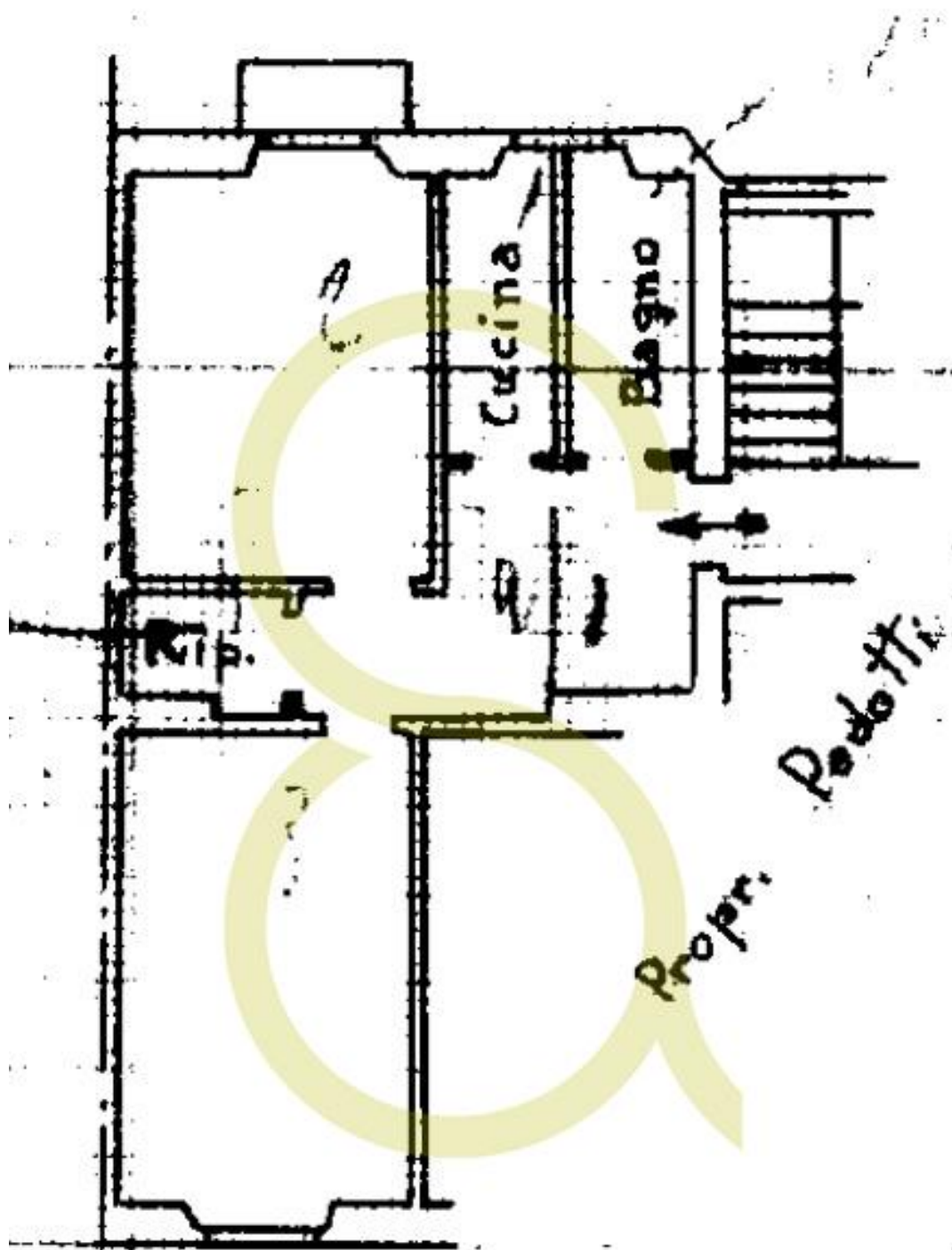


 **SMITH AGENCY**
SAN BABILA MILANO ITALIA HOMES

Indirizzo: Galleria San Babila, 4/C - Corso Monforte, 23 - 20122, Milano **Tel.:** +39 02 73 95 32 99

info@smithagency.it - www.smithagency.it

Planimetria



VIA ASELLI



SMITH AGENCY
SAN BABILA MILANO ITALIA HOMES

Indirizzo: Galleria San Babila, 4/C - Corso Monforte, 23 - 20122, Milano Tel.: +39 02 73 95 32 99

info@smithagency.it - www.smithagency.it