

RESIDENZIALE | LOCAZIONE

via Romolo Gessi, 54

Milano

SUPERFICIE

35 m²

COSTO

€ 900

ZONA

Washington



Descrizione

Bilocale con affaccio su cortile interno libero subito

In zona ricercata e ricca di servizi e mezzi di superficie, a due passi da Washington e da Solari, proponiamo in affitto un grazioso e silenziosissimo bilocale al piano rialzato di uno stabile con portineria mezza giornata (anche il sabato), con gradevole affaccio sul cortile condominiale, così composto:

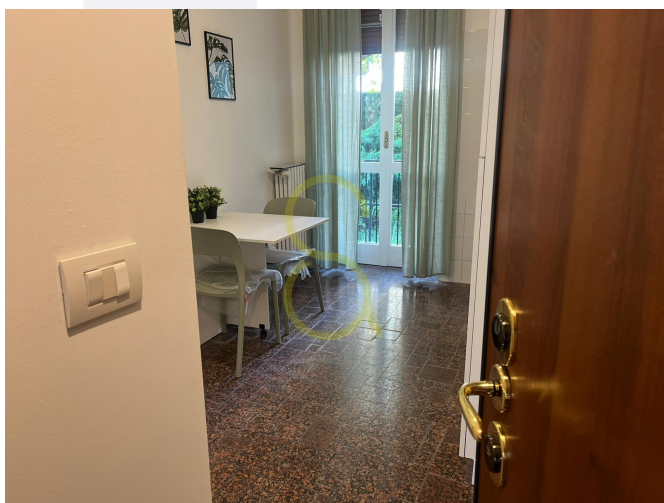
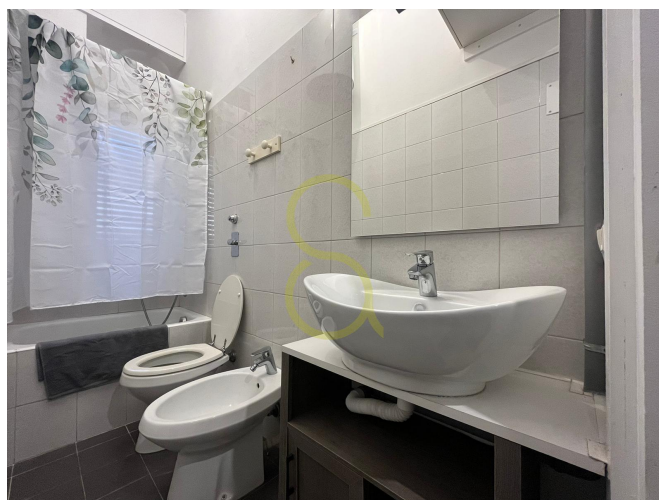
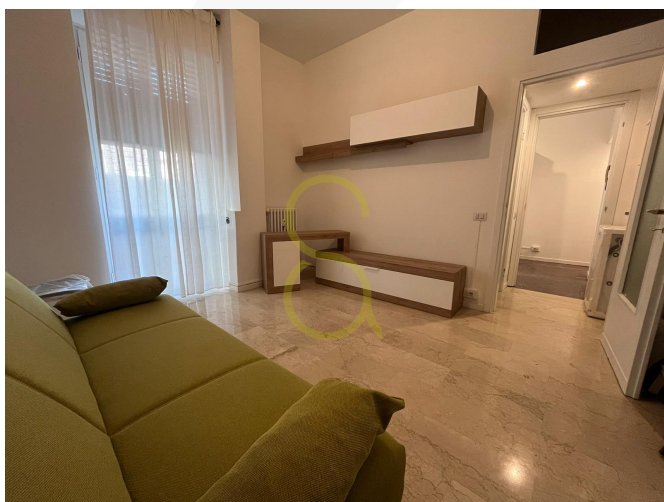
ingresso con porta blindata nuova, zona giorno con cucina bianca nuova completa di elettrodomestici (no lavastoviglie) e portafinestra sul cortile, disimpegno con lavanderia, camera con divano letto (una piazza e mezza) e armadio, bagno con piccola vasca e boiler elettrico.

Completa la proprietà un comodo soppalco in quota.

Predisposizione per aria condizionata che verrà messa dalla proprietà entro la prossima primavera. Bassissime spese condominiali: 960 Euro annuali comprensive di riscaldamento a conguaglio e portineria. Attestato di prestazione energetica in fase di realizzazione.

Libero da subito. Ideale per studenti (Università Cattolica e Iulm a 10 minuti di strada prendendo il bus 91) Penny a pochi passi da casa, come tantissimi altri servizi. Sotto casa con la linea 50 si arriva alla metropolitana Cairoli, Conciliazione e Cadorna.

Photo Gallery



 **SMITH AGENCY**
SAN BABILA MILANO ITALIA HOMES

Indirizzo: Galleria San Babila, 4/C - Corso Monforte, 23 - 20122, Milano **Tel.:** +39 02 73 95 32 99

info@smithagency.it - www.smithagency.it