

RESIDENZIALE | LOCAZIONE

Via Gaetano de Castilla,

Milano

SUPERFICIE

120 m²

COSTO

€

ZONA

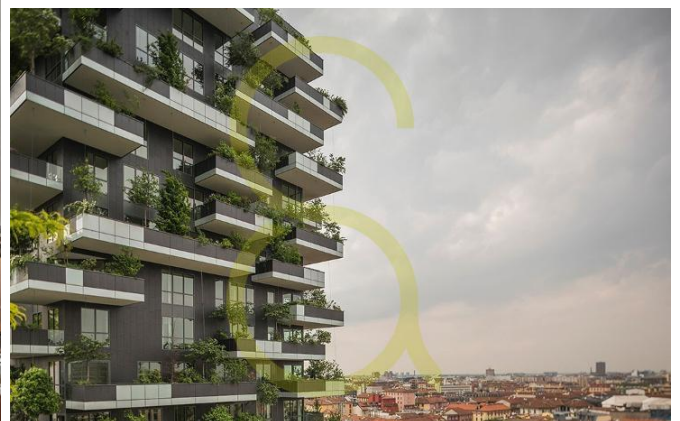
Isola



Descrizione

In uno dei grattacieli più affascinanti del mondo: il Bosco Verticale, vincitore dell'International Highrise Award nel 2014, in locazione, al quinto piano, unico trilocale di 120 mq completamente arredamento in stile contemporaneo. Spazi e servizi condominiali: Ampia lobby con servizio reception 24 ore, Security Control Room, Servizio Vigilanza 24 ore, Porta Nuova Property Call Center operativo 24/24, Area Amenities, Palestra, Area Biciclette, Parco Giochi per bambini. Al confine con il Bosco Verticale, il Parco Biblioteca degli alberi di circa 100.000 mq con ampi spazi a verde, a relax, area attrezzata per parco giochi, area per cani. Connessione con i trasporti: 4 linee metropolitane, passante ferroviario, tram e autobus di superficie, rete ferroviaria con Stazione Centrale e Stazione Garibaldi, collegate con l'Alta velocità. Dalla Stazione di Garibaldi, raggiungibile a piedi, comodi anche con l'aeroporto di Malpensa.

Photo Gallery



 **SMITH AGENCY**
SAN BABILA MILANO ITALIA HOMES

Indirizzo: Galleria San Babila, 4/C - Corso Monforte, 23 - 20122, Milano **Tel.:** +39 02 73 95 32 99

info@smithagency.it - www.smithagency.it

Planimetria

