

COMMERCIALE | LOCAZIONE

## Arena - Viale Elvezia, 10/B

Milano

SUPERFICIE

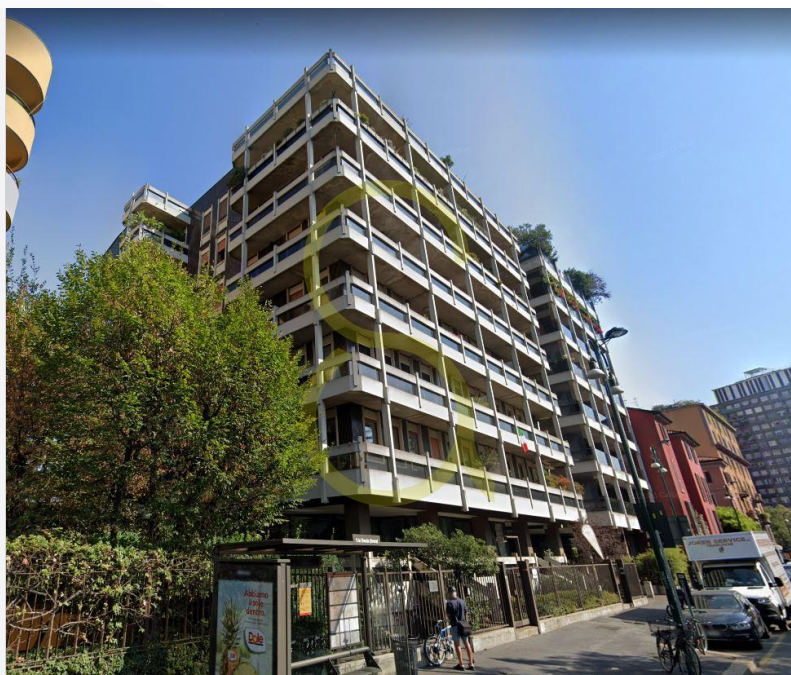
**100 m<sup>2</sup>**

COSTO

**€ 1.750**

ZONA

Arena / Sempione



## Descrizione

Viale Elvezia, zona Arena, proponiamo ufficio di mq 100 al piano seminterrato con ingresso indipendente.

L'ufficio, libero subito, è composto da reception, sei locali, doppi servizi e ripostigli.

L'immobile si presenta in buono stato per quanto riguarda impianti, pavimenti, serramenti. La struttura gode di luminosità e visibilità. Cablato, riscaldamento e aria condizionata autonomi. Disponibilità di cantina/magazzino.

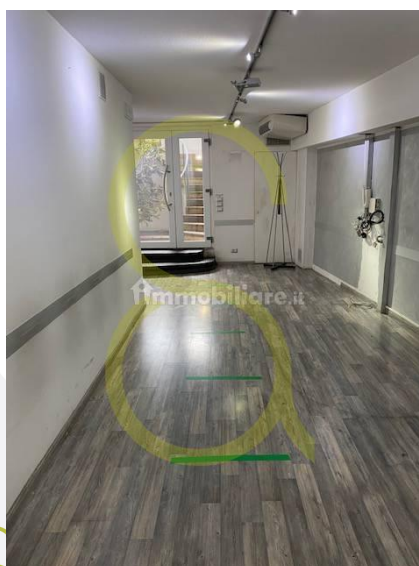
Possibilità posto auto in garage sotterraneo.

Classe Energetica F, IPE: 61,96.

Canone: 1.750 Euro al mese + 300 Euro al mese di spese condominiali.

Canone totale annuo 21.000 Euro oltre a spese di 3.700 Euro.

# Photo Gallery



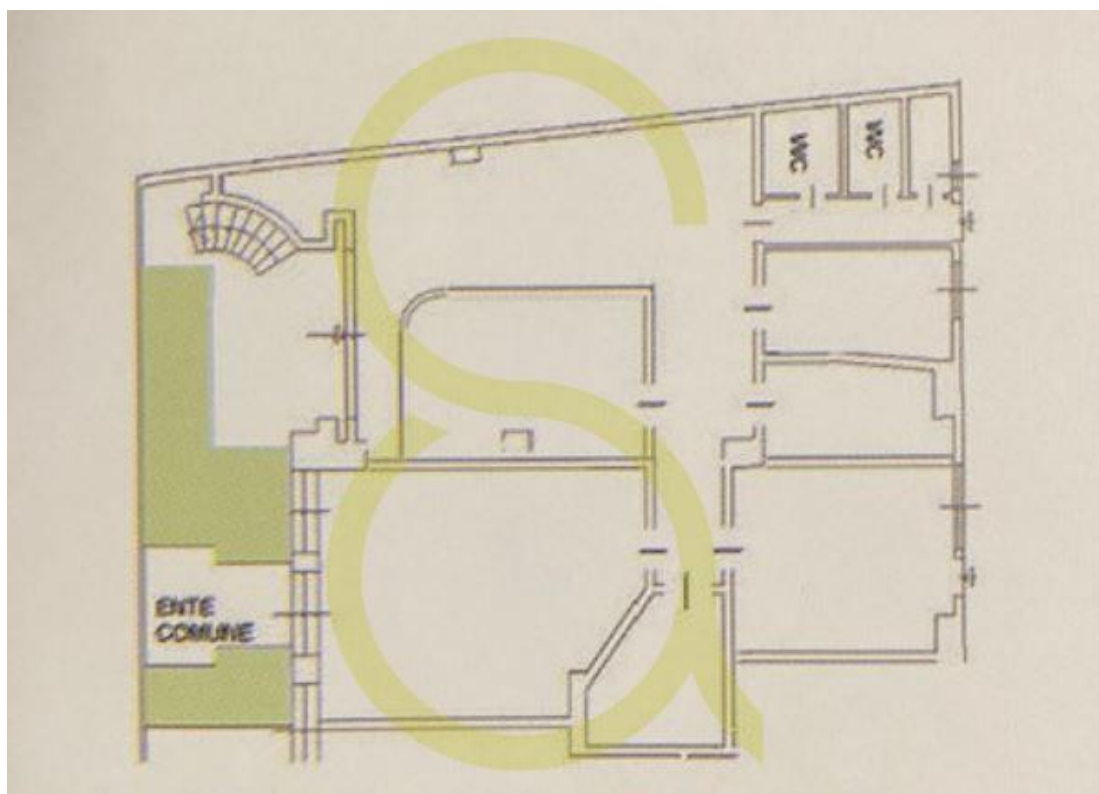
SAN BABILA MILANO ITALIA HOMES

**Indirizzo:** Galleria San Babila, 4/C - Corso Monforte, 23 - 20122, Milano **Tel.:** +39 02 73 95 32 99

**info@smithagency.it - www.smithagency.it**

# Planimetria

---



**SMITH AGENCY**  
SAN BABILA MILANO ITALIA HOMES

**Indirizzo:** Galleria San Babila, 4/C - Corso Monforte, 23 - 20122, Milano **Tel.:** +39 02 73 95 32 99

**info@smithagency.it - www.smithagency.it**