

RESIDENZIALE | LOCAZIONE

Porta Romana - Via Botta, 35

Milano

SUPERFICIE

68 m²

COSTO

€ 295.000

ZONA

Libia-Porta Romana



Descrizione

Bilocale su più livelli a reddito in zona Porta Romana

In stabile d'epoca, proponiamo in vendita particolarissimo appartamento su più livelli al piano terra (luminoso - esposizione a est), ideale per investimento, con una buona rendita annua.

L'appartamento è così composto: Ingresso, soggiorno con cucina a vista, camera, bagno su soppalco abitabile con disimpegno, taverna collegata all'appartamento con ulteriore bagno/lavanderia. Soffitti alti 4,5 mt.

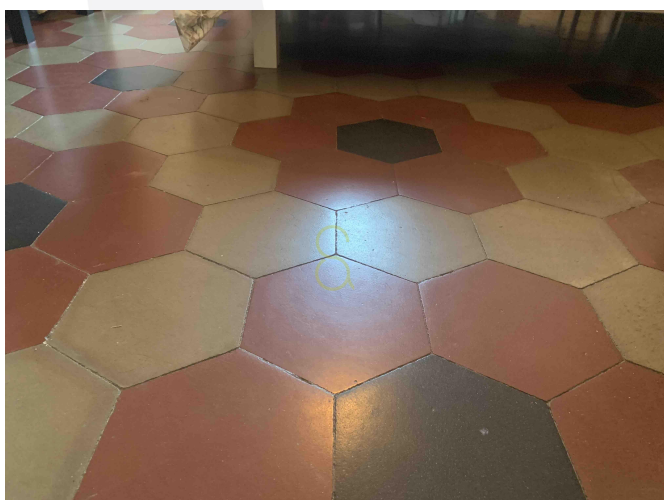
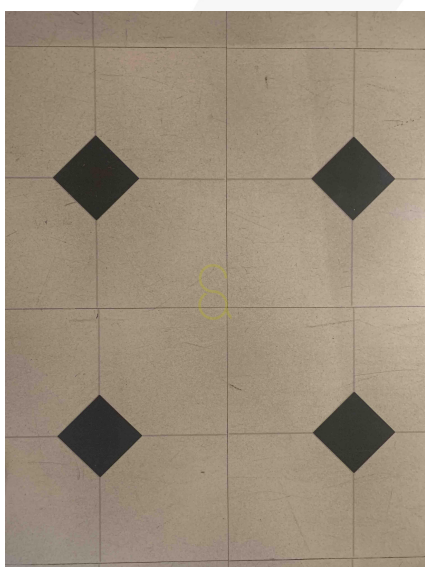
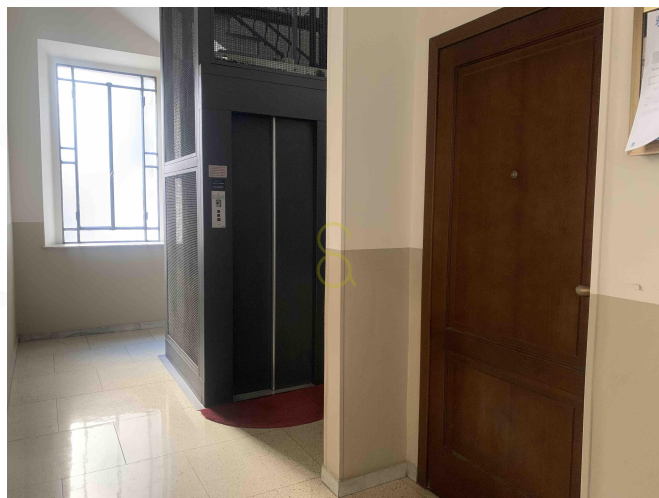
Attualmente l'appartamento è locato fino a febbraio 2026.

Tutto regolare e accatastato/condonato.

Appartamento da sistemare, palazzo d'epoca senza portineria, riscaldamento centralizzato.

APE in corso di certificazione.

Photo Gallery



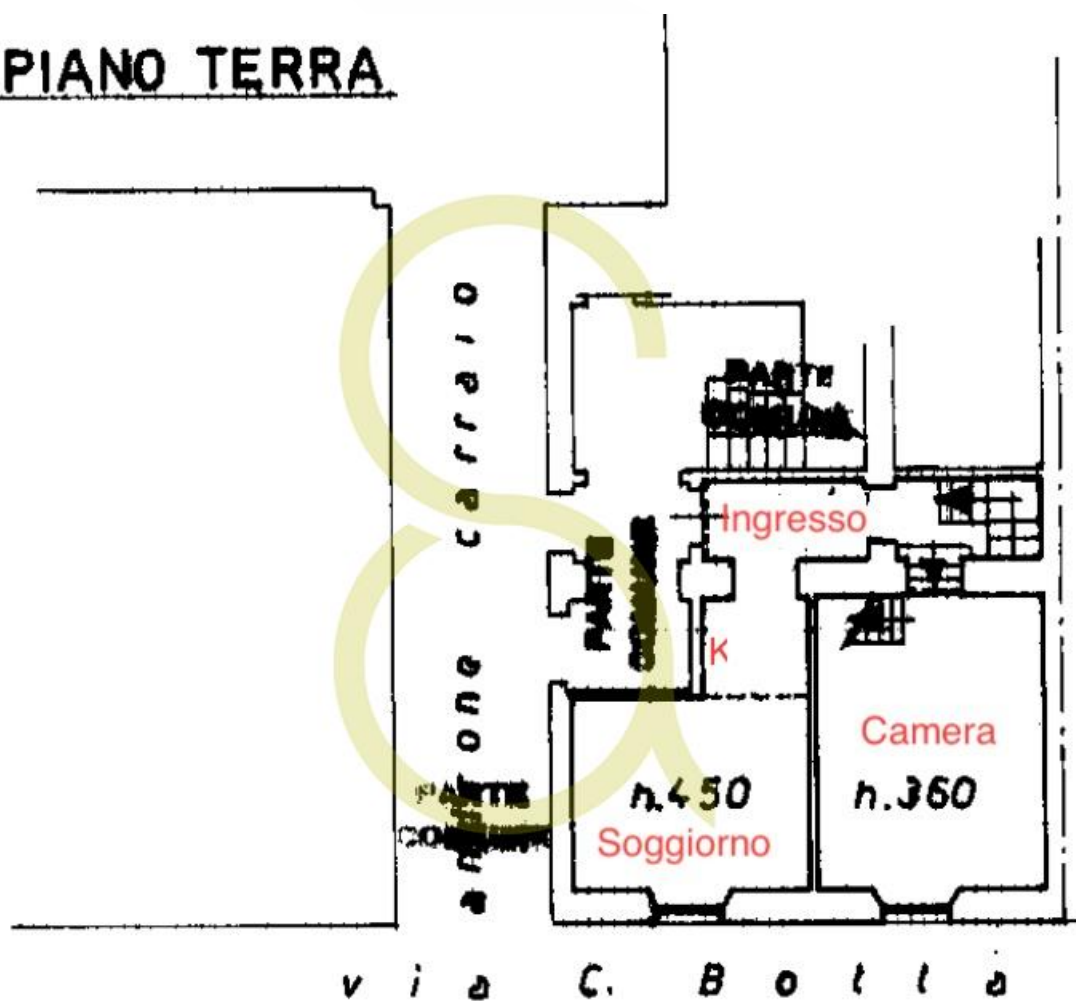
 **SMITH AGENCY**
SAN BABILA MILANO ITALIA HOMES

Indirizzo: Galleria San Babila, 4/C - Corso Monforte, 23 - 20122, Milano **Tel.:** +39 02 73 95 32 99

info@smithagency.it - www.smithagency.it

Planimetria

PIANO TERRA

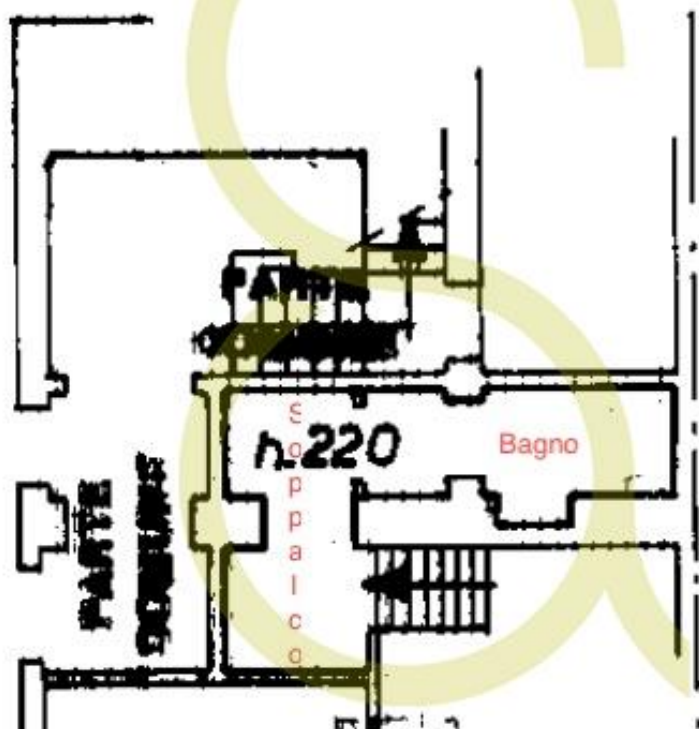


SMITH AGENCY
SAN BABILA MILANO ITALIA HOMES

Indirizzo: Galleria San Babila, 4/C - Corso Monforte, 23 - 20122, Milano Tel.: +39 02 73 95 32 99

info@smithagency.it - www.smithagency.it

Piano soppalco

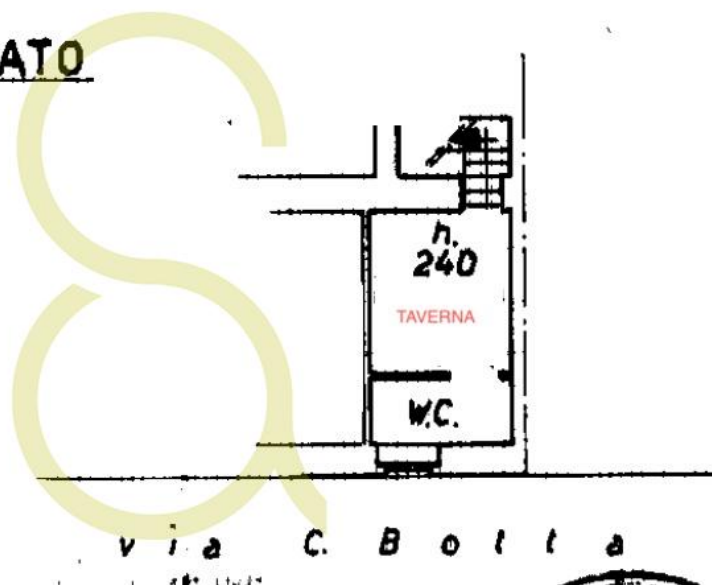


SMITH AGENCY
SAN BABILA MILANO ITALIA HOMES

Indirizzo: Galleria San Babila, 4/C - Corso Monforte, 23 - 20122, Milano **Tel.:** +39 02 73 95 32 99

info@smithagency.it - www.smithagency.it

PIANO INTERRATO



SMITH AGENCY
SAN BABILA MILANO ITALIA HOMES

Indirizzo: Galleria San Babila, 4/C - Corso Monforte, 23 - 20122, Milano **Tel.:** +39 02 73 95 32 99

info@smithagency.it - www.smithagency.it

Planimetria

