

RESIDENZIALE | LOCAZIONE

VENDUTO - Via Tartaglia 1

Milano

SUPERFICIE

87 m²

COSTO

€ 465.000

ZONA

Procaccini - Sempione



Descrizione

Via Tartaglia, angolo Via Procaccini a due passi da Corso Sempione, da Via Piero della Francesca, Parco Sempione raggiungibile a piedi, in bellissimo contesto d'epoca con portineria mezza giornata e ascensore, appartamento di circa 90 mq sito al piano primo su quattro.

Appartamento in ottime condizioni interne, attualmente disposto come bilocale ma potrebbe diventare un ottimo trilocale.

Ingresso ampia zona Office/studio, ampio soggiorno con cucina arredata e balcone, grande bagno finestrato con vasca/doccia, camera con cabina armadio e balconcino con affaccio su piacevole e silenzioso cortile interno.

Completa la proprietà una cantina di pertinenza.

L'appartamento è libero subito, riscaldamento autonomo e aria condizionata. L'appartamento si presenta in ottime condizioni interne.

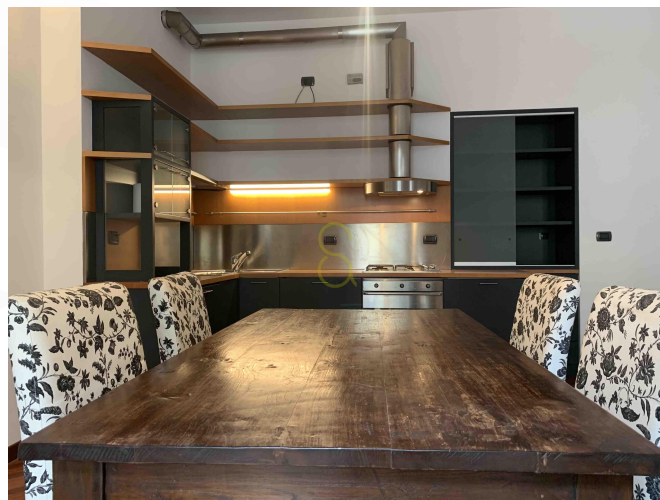
Spese condominiali circa 1.600 euro annui

Allegate alcune ipotesi di trasformazione da bilocale a trilocale.

Posizione servita dai seguenti mezzi di superficie MM5, Tram 1-10, Bus 43, 57, 70

Certificazione Energetica in corso di realizzazione

Photo Gallery

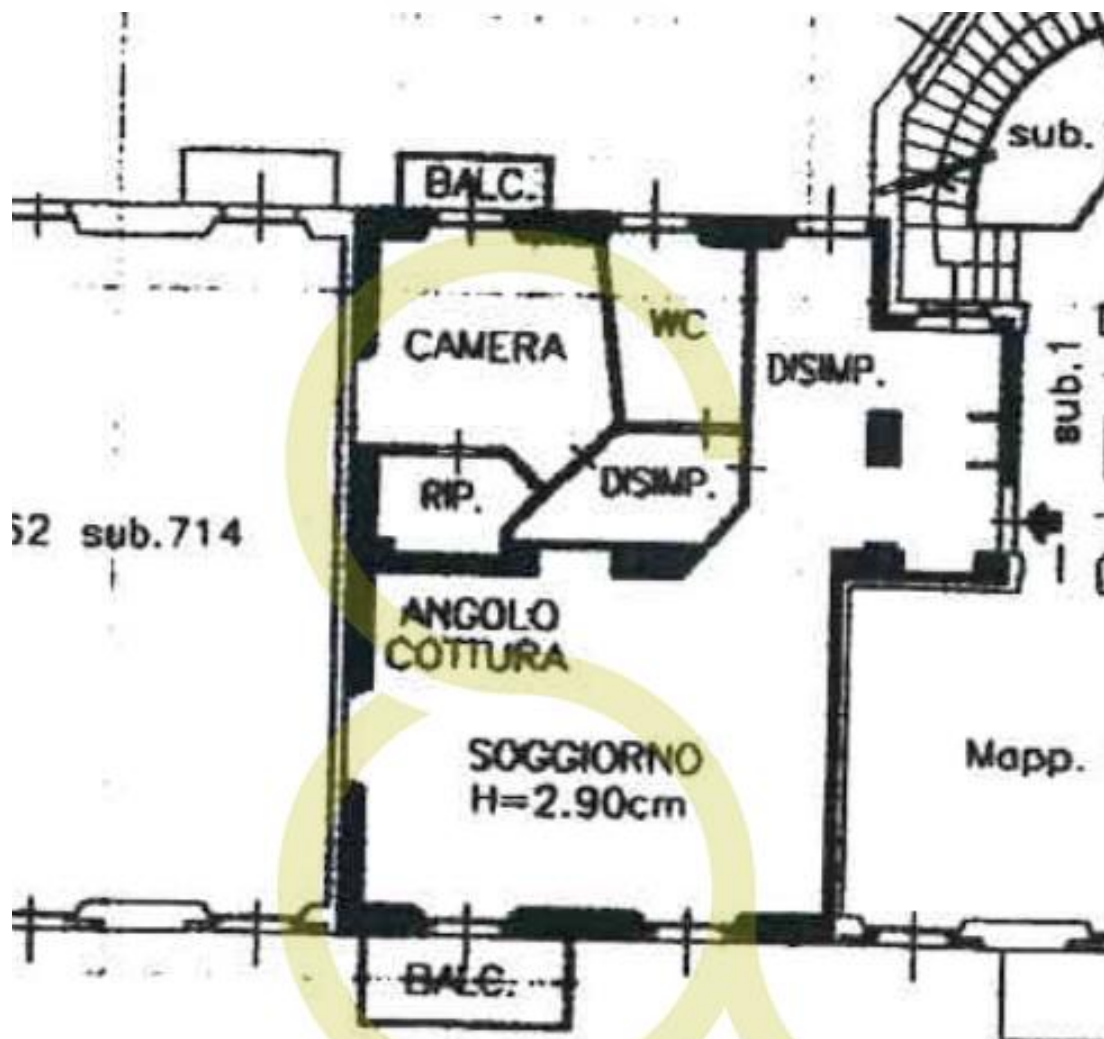


 **SMITH AGENCY**
SAN BABILA MILANO ITALIA HOMES

Indirizzo: Galleria San Babila, 4/C - Corso Monforte, 23 - 20122, Milano **Tel.:** +39 02 73 95 32 99

info@smithagency.it - www.smithagency.it

Planimetria



Via Procaccini

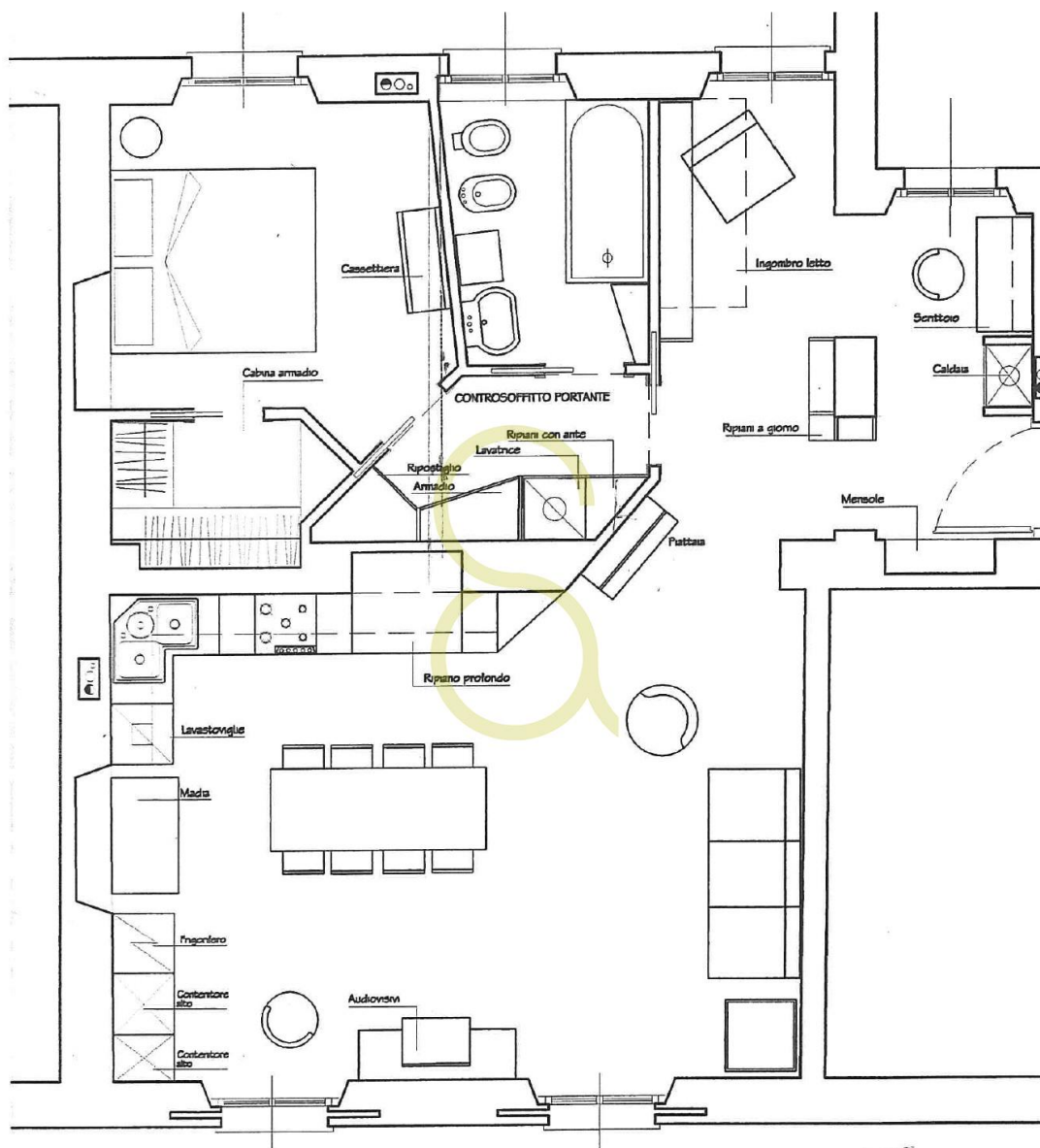
PIANTA PIANO PRIMO

 **SMITH AGENCY**
SAN BABILA MILANO ITALIA HOMES

Indirizzo: Galleria San Babila, 4/C - Corso Monforte, 23 - 20122, Milano Tel.: +39 02 73 95 32 99

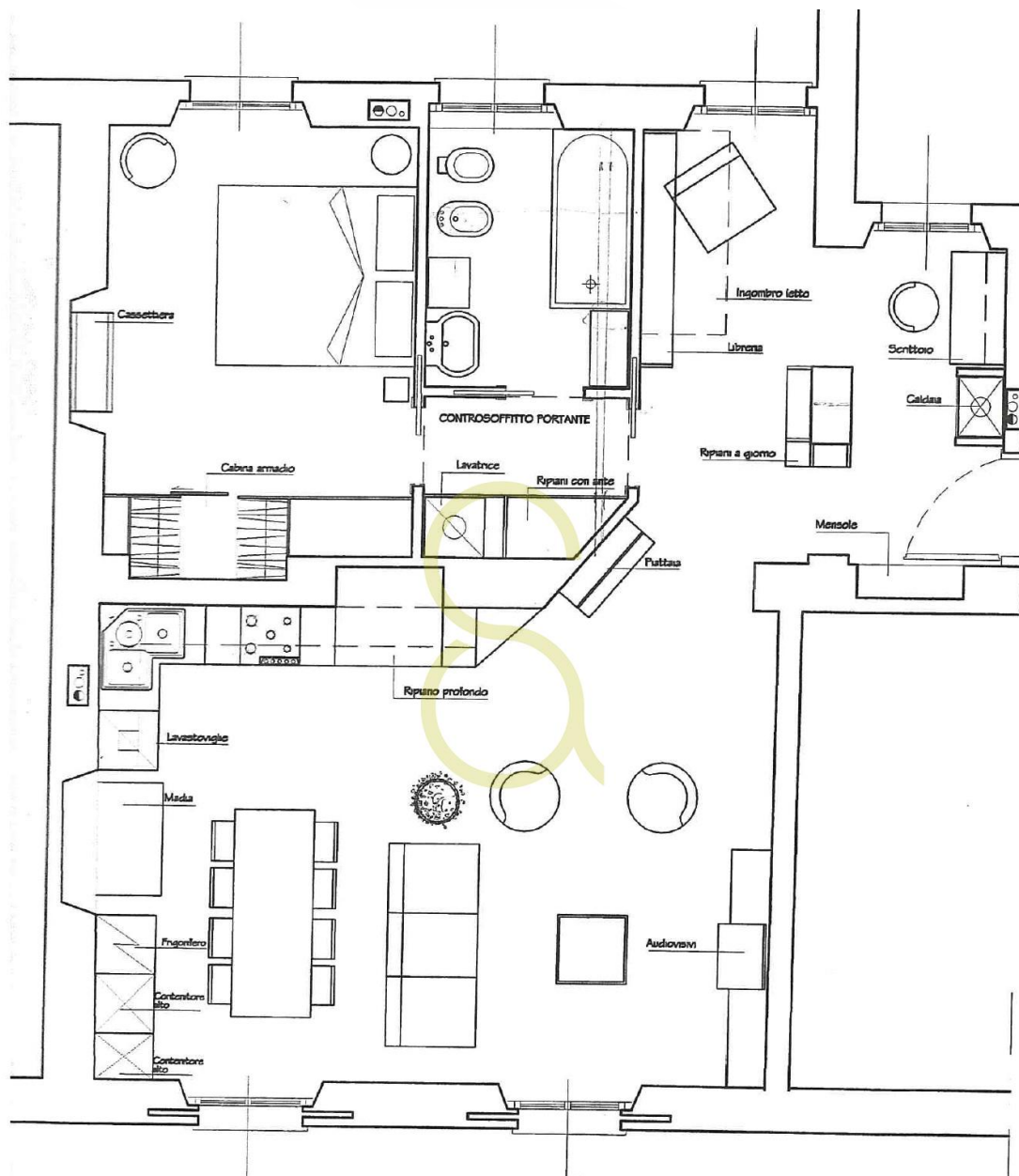
info@smithagency.it - www.smithagency.it

INTERNOCORTILE



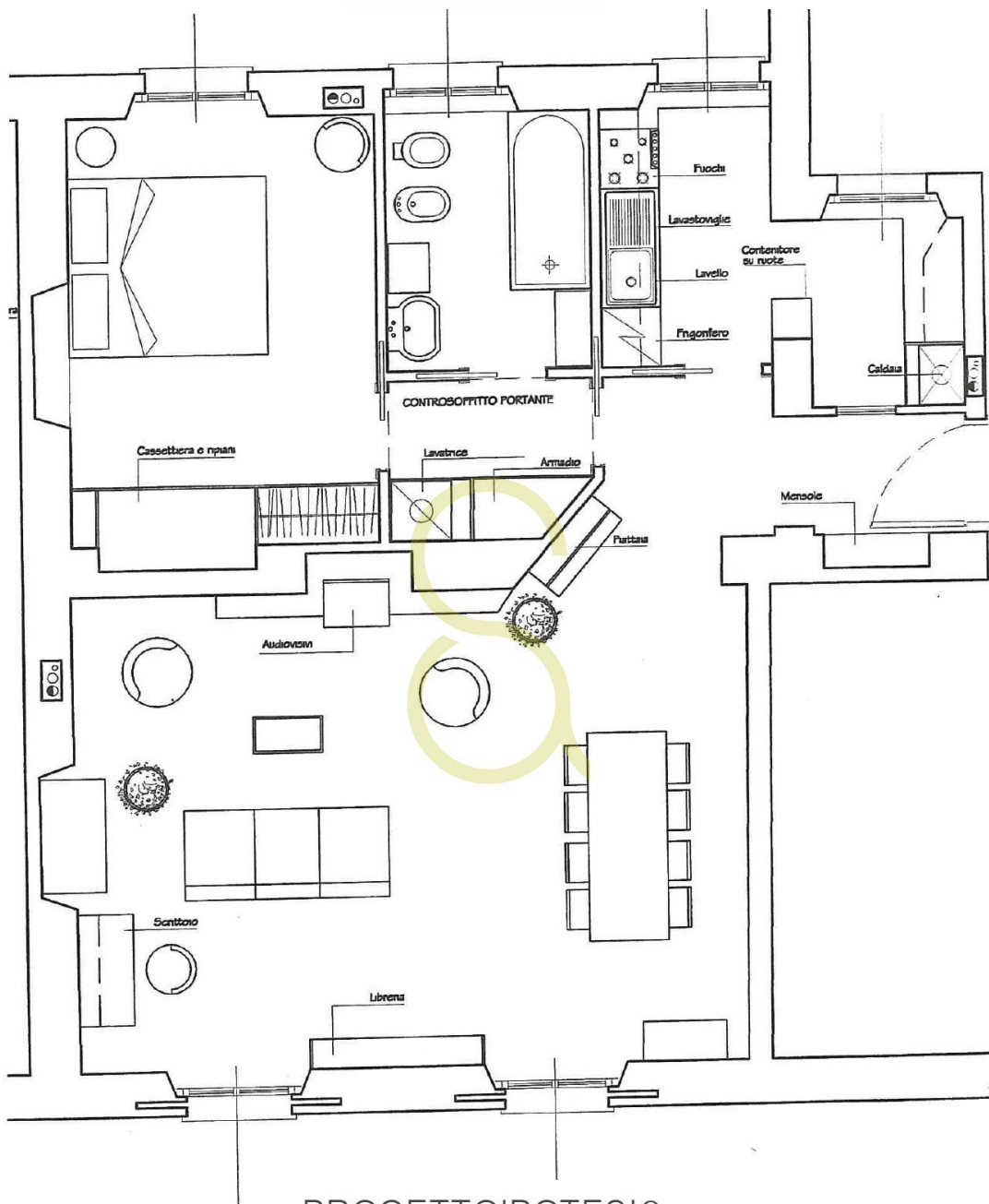
STATODI FATTO

Planimetria



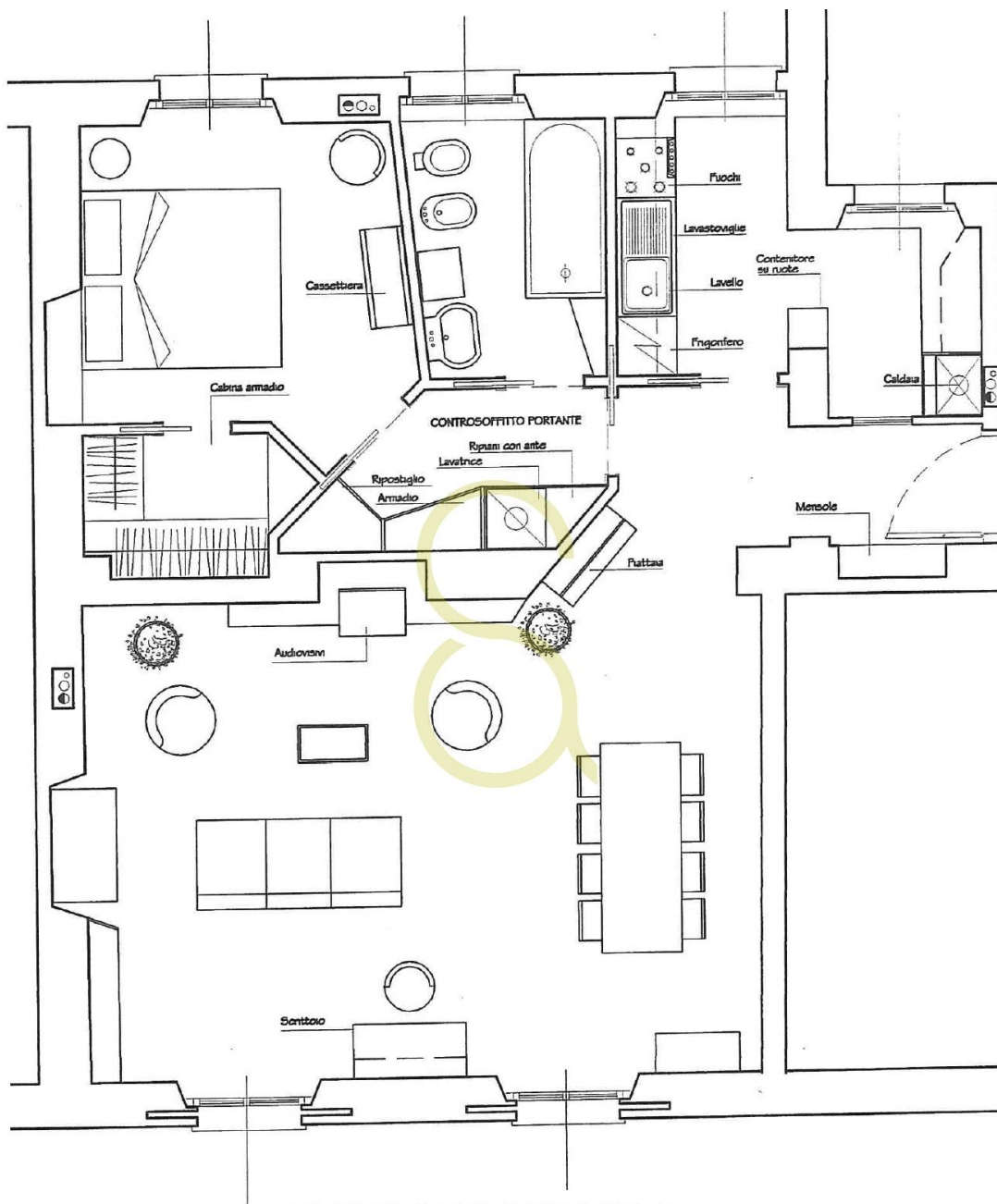
PROGETTO IPOTESI1

Planimetria



PROGETTO IPOTESI 2

Planimetria



PROGETTO IPOTESI 3