

RESIDENZIALE | LOCAZIONE

Alzaia Naviglio Pavese 12

Milano

SUPERFICIE

100 m²

COSTO

€ 550.000

ZONA

Darsena Ticinese



Descrizione

Nel cuore della vecchia Milano, a due passi dalla darsena e da Porta Ticinese appartamento sito al primo piano di Palazzo Storico del 1930, sei piani fuori terra, con portineria.

Ingresso, ampio soggiorno con cucina a vista, affacciata sul Naviglio, enorme camera da letto, bagno con doccia e finestra. Pavimenti d'epoca, rispostiglio in quota, completa la proprietà un solaio di pertinenza.

L'appartamento è stato abitato pochissimo, necessita di una minima ristrutturazione, con una distribuzione diversa degli spazi è possibile ricavare una seconda camera.

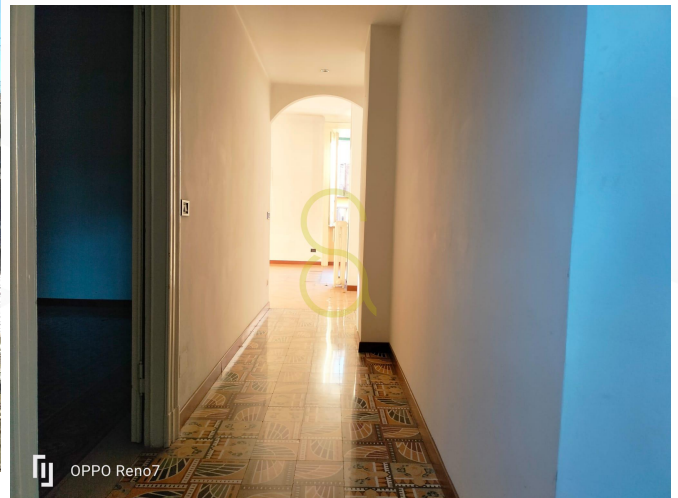
vuoto da arredi

Di pertinenza un solaio.

Certificazione energetica Classe F 162,26 Kwh/mq/a

Spese condominiali circa 2000 annui

Photo Gallery



 **SMITH AGENCY**
SAN BABILA MILANO ITALIA HOMES

Indirizzo: Galleria San Babila, 4/C - Corso Monforte, 23 - 20122, Milano **Tel.:** +39 02 73 95 32 99

info@smithagency.it - www.smithagency.it

Planimetria

PIANO PRIMO H. 3,35 m.

