

RESIDENZIALE | LOCAZIONE

San Bovio - Via Veneto 13/3 - plurilocale su due livelli

San Bovio-Peschiera Borromeo-Milano

SUPERFICIE

229m²

ZONA
€ 435.000

San Bovio - Peschiera Borromeo



Descrizione

Complesso San Bovio 3, portineria e bellissimo parco comune all'interno del complesso, appartamento plurilocale su due livelli. Situato in una zona silenziosissima, l'appartamento dispone di doppi ingressi (uno al secondo e uno al terzo piano entrambi con porta blindata), al secondo piano, ingresso principale dell'unità immobiliare: entriamo in soggiorno doppio con terrazzo affacciato sul giardino, cucina abitabile con balcone/veranda, due ampie camere da letto matrimoniali e due bagni entrambi finestrati. Da una bellissima e comoda scala si accede al piano soprastante (terzo) dove troviamo altre tre camere da letto, (di cui due matrimoniali) due bagni anch'essi finestrati, un balconcino, spaziosa e luminosa zona soggiorno/studio con ampio balcone, anch'esso affacciato sul giardino.

L'appartamento è stato rivisto con una ristrutturazione interna nel 2010, il riscaldamento è centralizzato con le termovalvole, è presente l'aria condizionata (climatizzatori aria fredda/calda Daikin) con impianto canalizzato. I pavimenti sono in parte in parquet di wengè verniciato, in parte in marmo e ceramica nei bagni.

Tutte le finestre e le portafinestre hanno doppi vetri, zanzariere e inferriate bianche English style. I terrazzi sono tutti impermeabilizzati. Sia le tapparelle che le tende da sole (appena sostituite) sono elettriche.

La facciata è stata ripristinata con cappotto nel 2019, le spese condominiali ammontano a 8.400 annuali con riscaldamento, acqua calda e portineria (mattina e pomeriggio) compresi.

Due cantine di pertinenza completano la proprietà, possibilità di un box doppio per larghezza e uno singolo. San Bovio è una delle frazioni di Peschiera Borromeo, il comune alle porte di Milano, tra i 20 più ricchi d'Italia. Un territorio ancora molto verde, totalmente circondato dal Parco Sud Ticino, ricco di cascine, reso affascinante anche dalla presenza dell'antico Castello Borromeo e di alcuni piccoli borghi molto suggestivi.

Dal punto di vista logistico il Comune è servito da ben 3 uscite della tangenziale Est (Forlanini/Linate - la più comoda per San Bovio, Mecenate e Paullo/San Donato), e la frazione di San Bovio è collegata direttamente a Milano dall'autobus n. 73, che porta in Piazza del Duomo, o dalla linea 926 che in dieci minuti porta alla fermata Segrate FS del Passante Ferroviario. Molto comodo l'aeroporto di Linate, raggiungibile in pochi minuti d'auto o

Indirizzo: Galleria San Babila, 4/C - Corso Monforte, 23 - 20122, Milano **Tel.:** +39 02 73 95 32 99

RESIDENZIALE | LOCAZIONE

San Bovio - Via Veneto 13/3 - plurilocale su due livelli

San Bovio-Peschiera Borromeo-Milano

SUPERFICIE

229m²

ZONA
€ 435.000

San Bovio - Peschiera Borromeo



Descrizione

con la linea 73, e dove è previsto il capolinea della Linea 4, o Linea blu, della metropolitana.

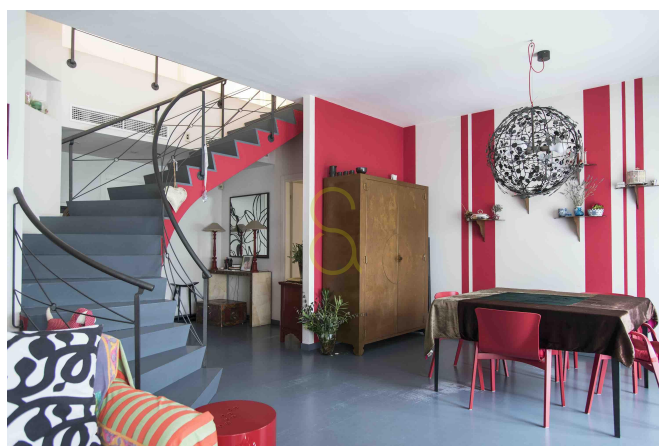
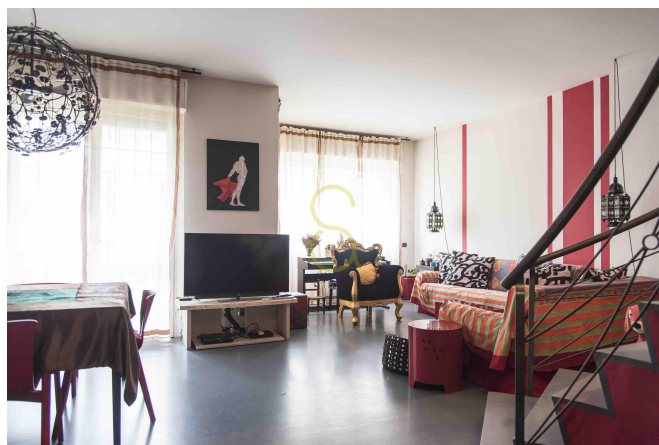
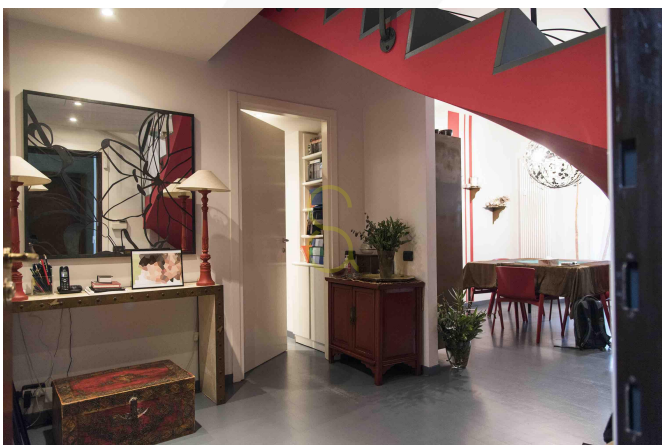
A San Bovio sono presenti l'asilo, la scuola materna, le elementari e le scuole medie, mentre nella vicina San Felice, il liceo scientifico, classico, professionale e tecnico Niccolò Machiavelli, raggiungibile in bicicletta o in meno di 10 minuti con la linea 73.

Ci sono alcune attività a servizio della frazione, quali la farmacia, degli ambulatori medici, un supermercato, l'edicola e tabaccheria, parrucchieri, un centro estetico, le poste, la tintoria, la banca, bar, ristoranti. E una deliziosa chiesetta storica, animatrice, con il suo oratorio, di numerose attività per bambini di ogni età.

Il fatto di essere immensa nel verde, con 3 parchi, di cui 2 attrezzati, rende la frazione il luogo perfetto per chi ama la natura e la vita nel verde, ideale per far crescere i bambini a stretto contatto con la natura, pur essendo alle porte di Milano. Le tante strade tra i campi consentono di poter passeggiare, a piedi o in bici, in totale tranquillità, circondati da prati, campi coltivati e boschi. In circa 10 minuti in bici si raggiunge l'area naturalistica del Carengione, un'area di 23 ettari, formata da boschi e campi attraversati da rogge e fontanili.

La soluzione perfetta per una famiglia numerosa che vuole vivere nella natura non distante dal centro della Città di Milano.

Photo Gallery



 **SMITH AGENCY**
SAN BABILA MILANO ITALIA HOMES

Indirizzo: Galleria San Babila, 4/C - Corso Monforte, 23 - 20122, Milano **Tel.:** +39 02 73 95 32 99

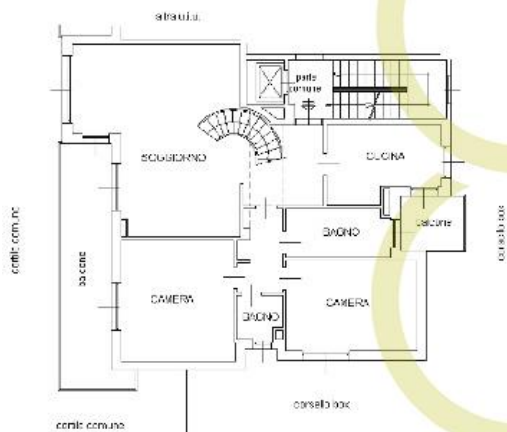
info@smithagency.it - www.smithagency.it

Planimetria

PIANO SECONDO

H. 2.90 m.

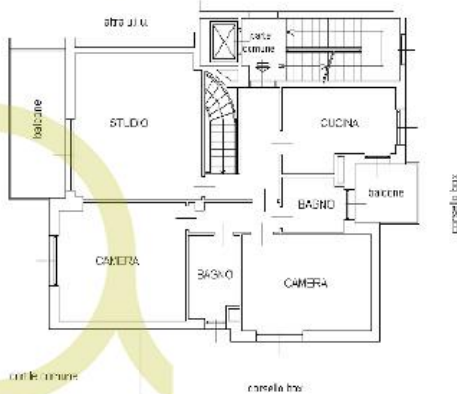
FABBRICATO 101



PIANO TERZO

H. 2.90 m.

FABBRICATO 101



SMITH AGENCY
SAN BABILA MILANO ITALIA HOMES

Indirizzo: Galleria San Babila, 4/C - Corso Monforte, 23 - 20122, Milano **Tel.:** +39 02 73 95 32 99

info@smithagency.it - www.smithagency.it