

RESIDENZIALE | LOCAZIONE

Marghera - Via Frua, 19

Milano

SUPERFICIE

75 m²

COSTO

€ 1.900

ZONA

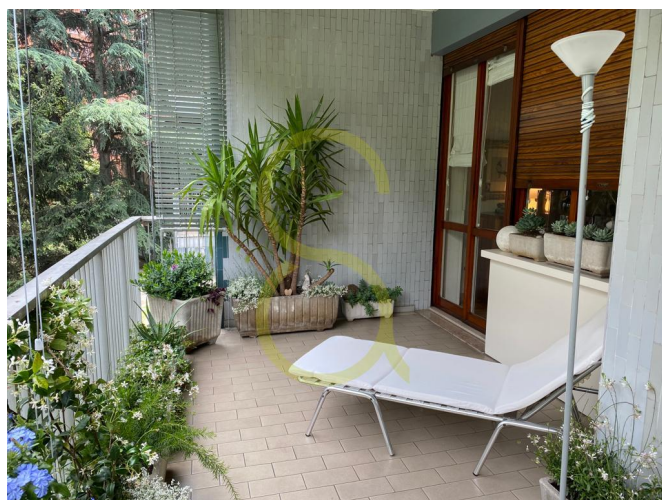
Marghera/De Angeli



Descrizione

A pochi passi dalla rinomata zona Marghera, e dalla Metropolitana linea rossa De Angeli, affittiamo in Palazzo signorile con portineria e giardino condominiale, primo piano alto, bellissimo e ampio bilocale progettato da architetto, ristrutturato a nuovo con terrazzo di 20 mq. Parquet, resina nel bagno, aria condizionata. Ingresso ampio con armadi a muro, soggiorno con cucina disimpegnata arredata, completa di tutti gli elettrodomestici, camera da letto con cabina armadio, comodo bagno con doccia. Luminoso e silenzioso. terrazzo abitabile sul giardino condominiale.
Aria condizionata in tutte le stanze.
Spese condominiali 200/mese comprensive di riscaldamento
Contratto intestato a privati o società, senza cedolare secca, libero da subito.
Spese condominiali comprensive di riscaldamento.
Possibilità locazione box nel condominio 150 euro/mese
APE in corso di certificazione

Photo Gallery



 **SMITH AGENCY**
SAN BABILA MILANO ITALIA HOMES

Indirizzo: Galleria San Babila, 4/C - Corso Monforte, 23 - 20122, Milano **Tel.:** +39 02 73 95 32 99

info@smithagency.it - www.smithagency.it

Piano primo - H.2,90

